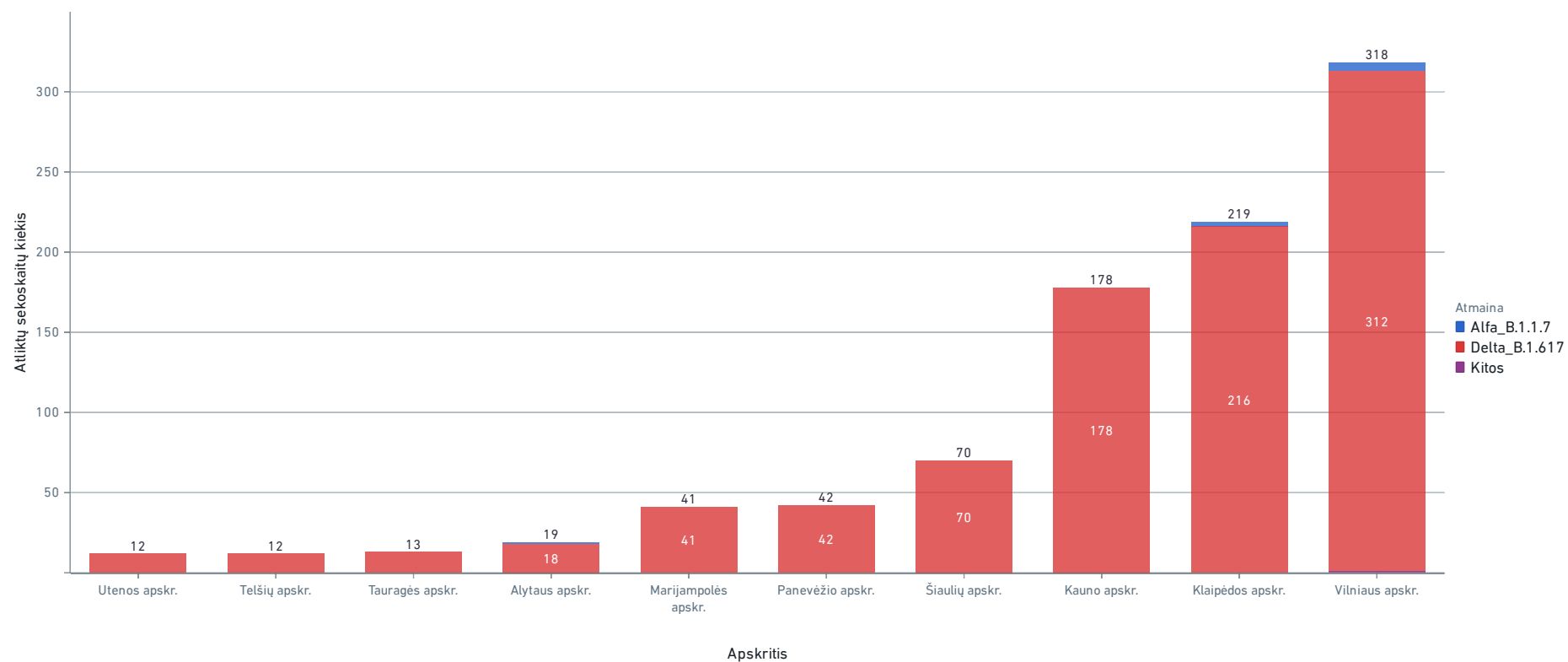


Pranešimas spaudai

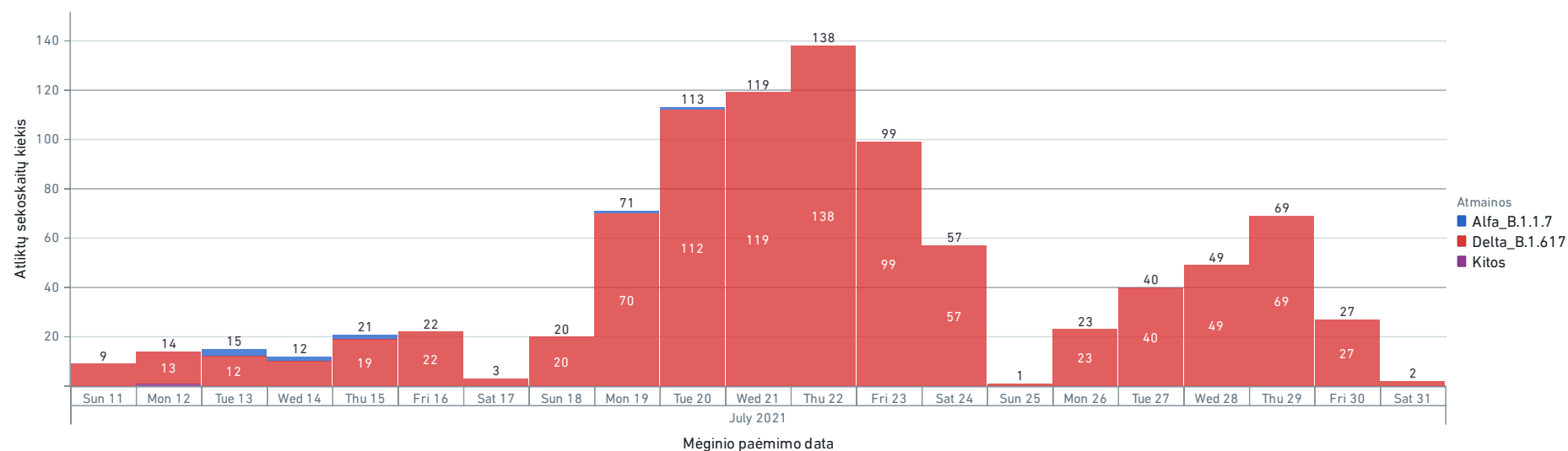
Duomenys, gauti praeitą ir einamąją savaitę:

Aptiktos atmainos pagal laborarijas ir sekoskaitos atlikimo datą (duomenys, gauti praeitą ir einamąją savaitę):									
	Sekvenavimo_atlikimo_data	Sekvenavimo_laboratorija	Alfa_B.1.1.7	Beta_B.1.351	Gama_P.1	Delta_B.1.617	B.1.620	Kitos	Viso
1	2021-08-09	Lietuvos sveikatos mokslų universitetas	0	0	0	41	0	0	41
2	2021-08-10	VUL Santaros klinikų laboratorija	7	0	0	86	0	1	94
3	2021-08-02	LSMUL Kauno klinikų laboratorija	1	0	0	176	0	0	177
4	2021-08-09	LSMUL Kauno klinikų laboratorija	0	0	0	170	0	0	170
5	Viso		9	0	0	914	0	1	924
6	2021-08-07	Referentinė Europos ligų prevencijos ir kontrolės centro laboratorija	1	0	0	441	0	0	442

Aptiktos atmainos pagal apskritis (duomenys, gauti praeitą ir einamąją savaitę):



Nustatytos viruso linijos pagal mėginio paėmimo datą (duomenys, gauti praeitą ir einamąją savaitę):



Viso laikotarpio duomenys

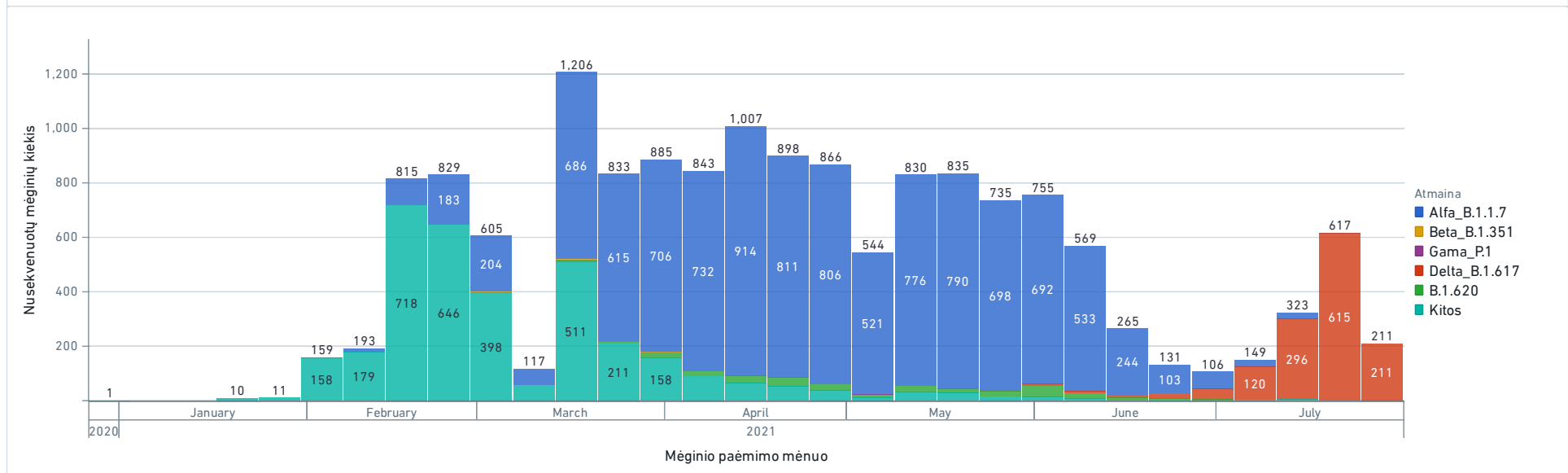
Iš viso aptiktų atvejų skaičius pagal linijas ir apskritis

Apskritis	Alfa_B.1.1.7	Beta_B.1.351	Gama_P.1	Delta_B.1.617	B.1.620	Kitos	Viso
1 Tauragės apskr.	81	0	0	15	4	40	140
2 Telšių apskr.	130	0	0	22	0	39	191
3 Tikslinama	28	0	0	2	1	180	211
4 Marijampolės apskr.	417	0	0	50	3	80	550
5 Panevėžio apskr.	350	0	1	63	33	172	619
6 Alytaus apskr.	482	0	0	27	1	174	684
7 Šiaulių apskr.	575	0	0	150	65	163	953
8 Utenos apskr.	607	0	0	26	109	252	994
9 Klaipėdos apskr.	476	0	0	301	3	387	1167
10 Kauno apskr.	1263	1	2	248	6	401	1921
11 Vilniaus apskr.	6125	12	4	427	63	1787	8418
12 Viso	10534	13	7	1331	288	3675	15848

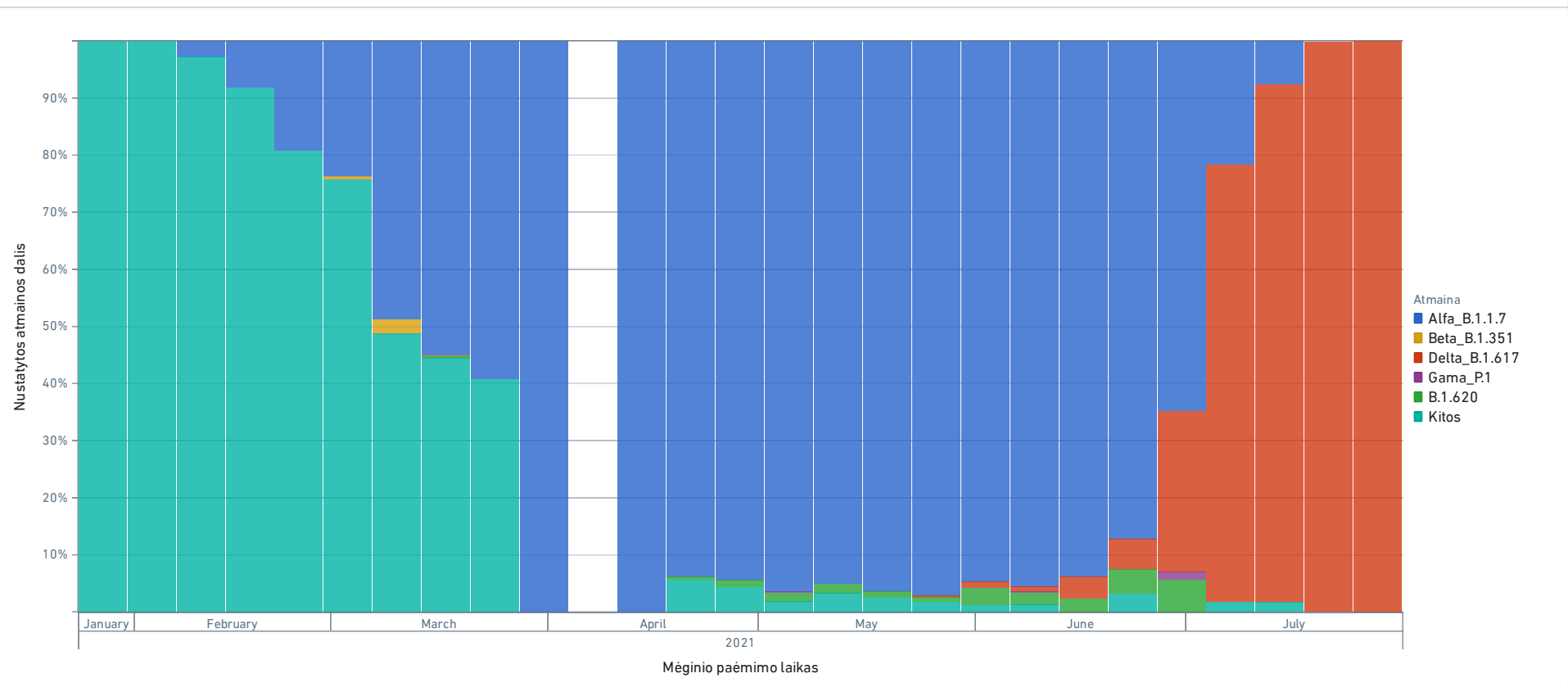
Iš viso aptiktų atvejų skaičius pagal laboratorijas

seq_lab_name_full	Alfa_B.1.1.7	Beta_B.1.351	Gama_P.1	Delta_B.1.617	B.1.620	Kitos	Viso
1 Lietuvos sveikatos mokslų universitetas	245	0	0	41	14	117	417
2 Vilniaus universiteto Gyvybės mokslų centras	495	0	1	91	55	101	743
3 LSMUL Kauno klinikų laboratorija	334	0	0	556	12	370	1272
4 VUL Santaros klinikų laboratorija	2983	8	3	128	101	1429	4652
5 Referentinė Europos ligų prevencijos ir kontrolės centro laboratorija	6477	5	3	515	106	1658	8764
6 Viso	10534	13	7	1331	288	3675	15848

Ištirtų mėginių kiekis (Tikslinė ir atsitiktinė imtis)

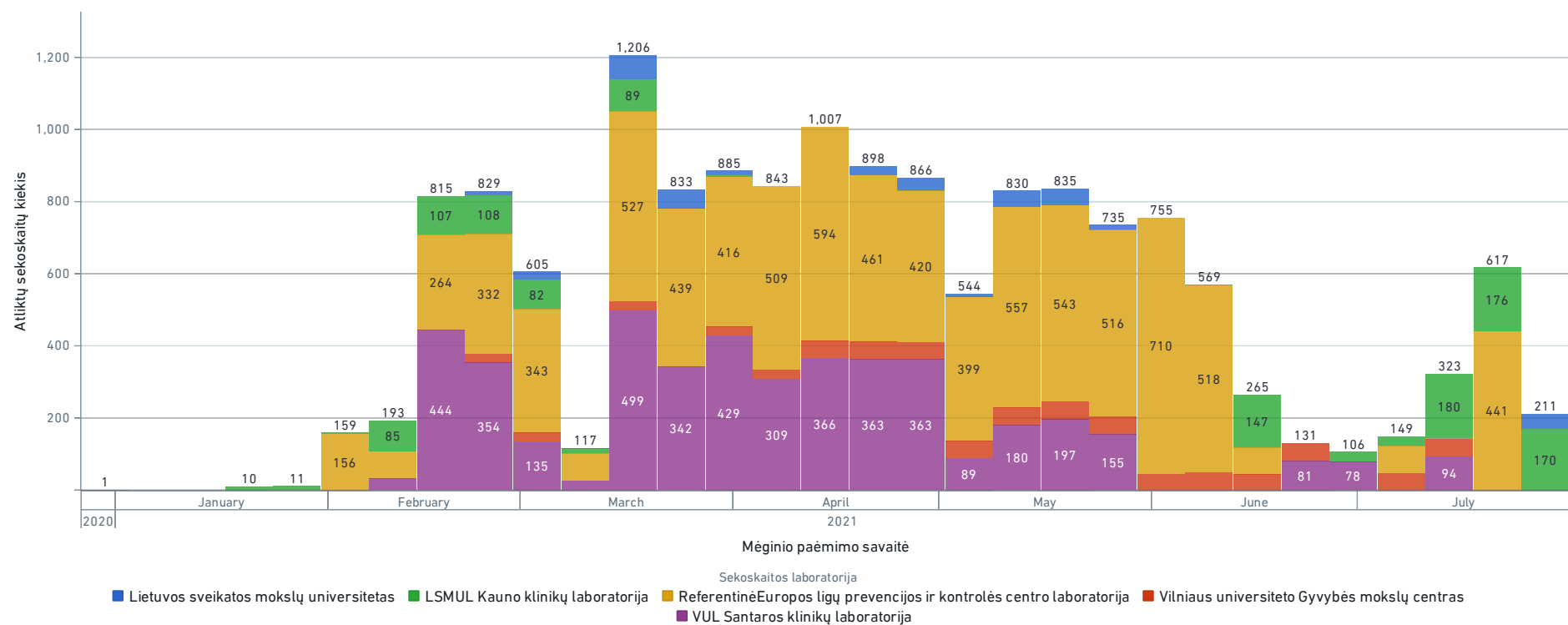


Stebimų atmainų procentas (Atsitiktinė imtis)



Laboratorių pajėgumai

Tirti mėginiai pagal laboratoriją



Nusekvenuotų mėginių dalis nuo mėginių su teigiamu PGR testu

